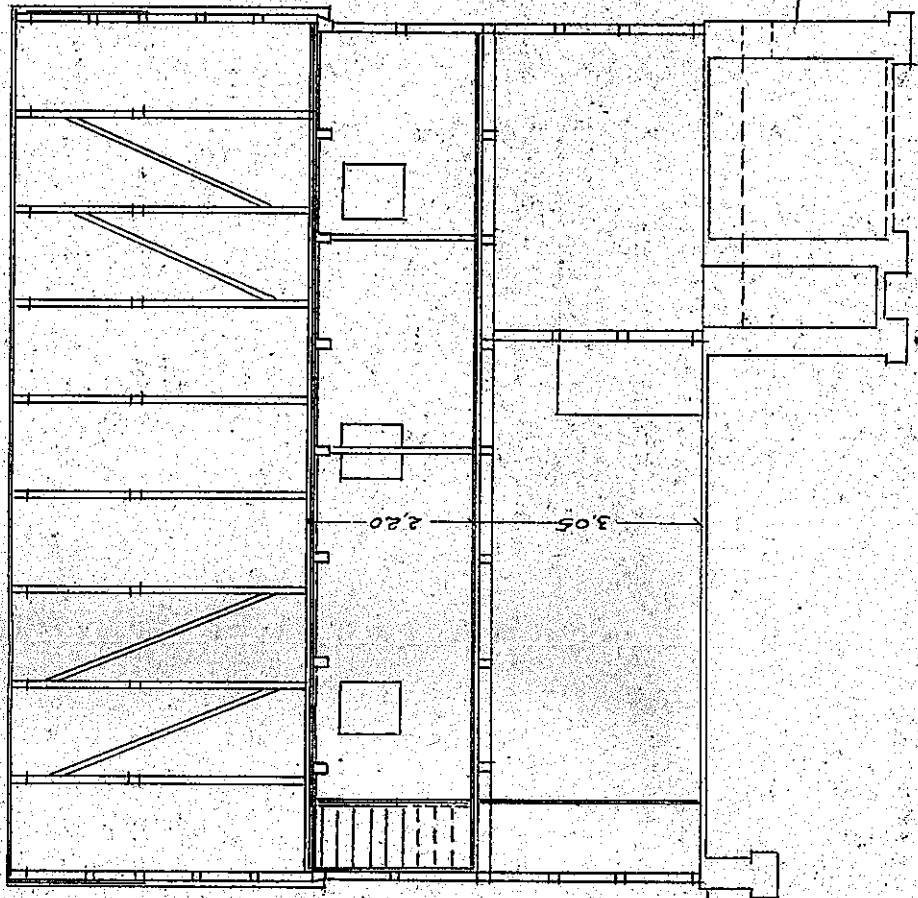
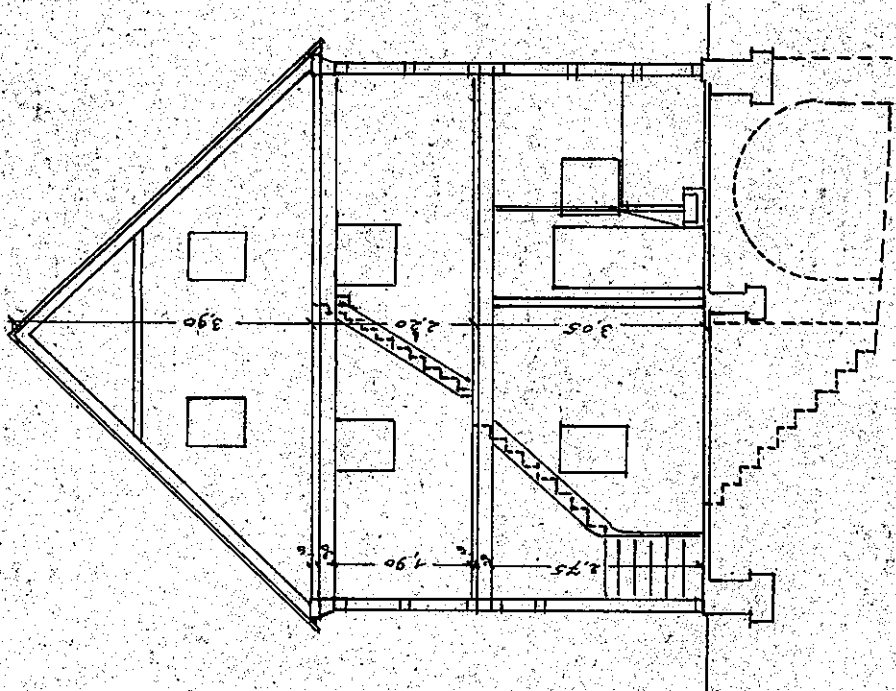


KORNSPEICHER.

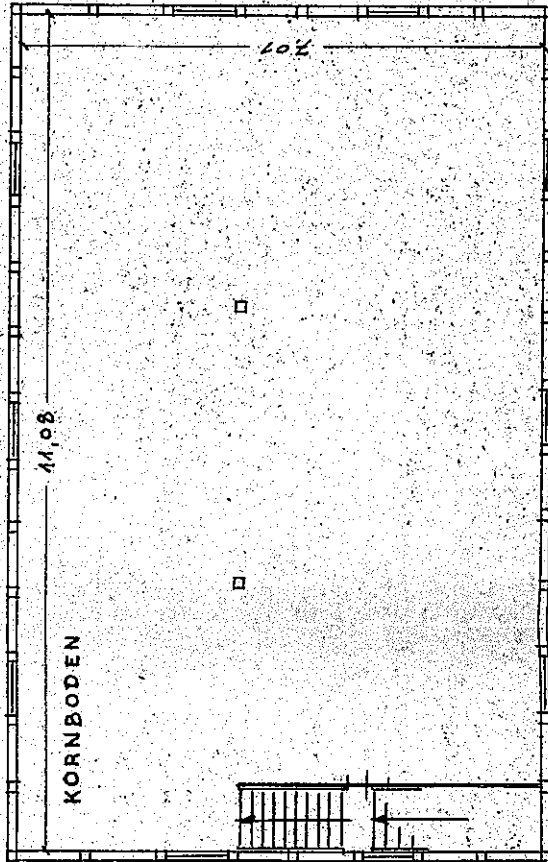
M. 1:100.



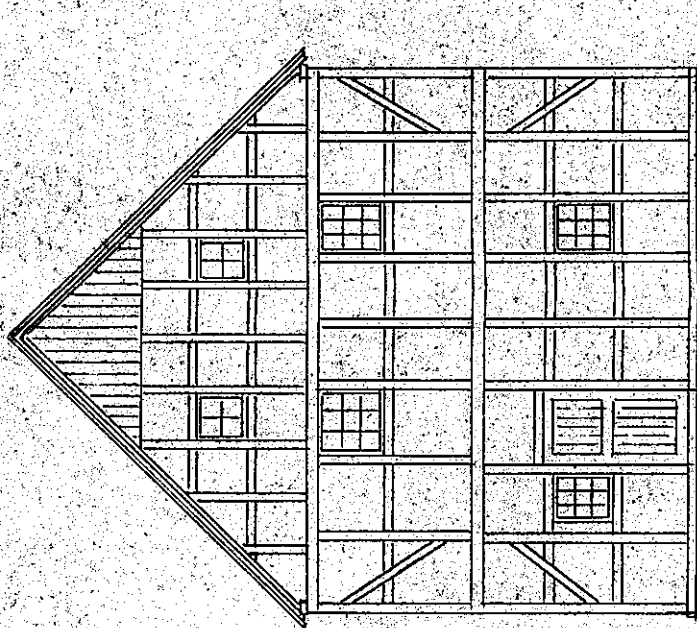
LÄNGSSCHNITT.



SCHNITT A-B



OBERGESCHOSS



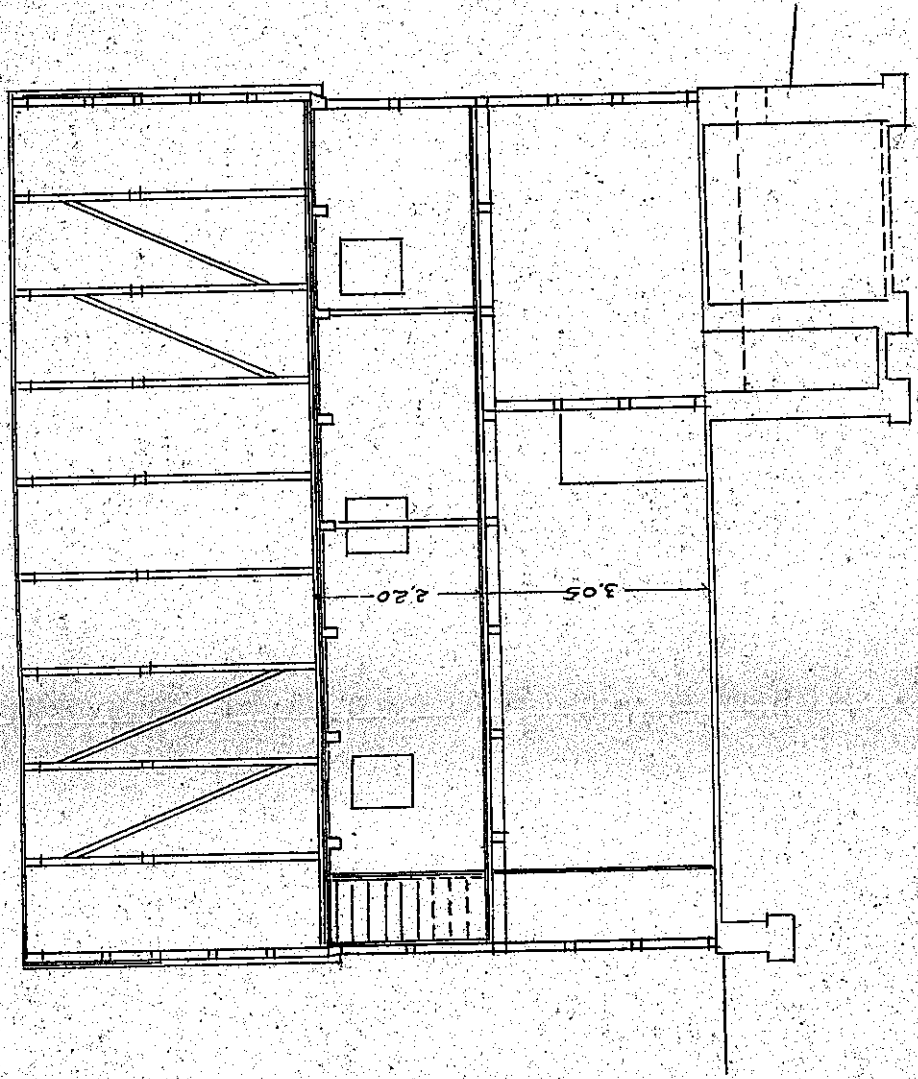
SÜDOSTSEITE

Prov. Anstalt Lengerich - Gut Stapenhorst
 Haus KORNSPEICHER Baujahr 1840
 Beb. Fläche 82,07 qm Wohnraum 484,- cbm
 Beh. Raum Feuer Vers. Kat.
 Aufgenommen NOVEMBER 1951 ergänzt 19
 Sachbearbeiter BREDE
 Münster, den 25. NOVEMBER 1951
 Verwaltung des Provinzialverbandes Westfalen
 Hochbauteilung
 I. A.

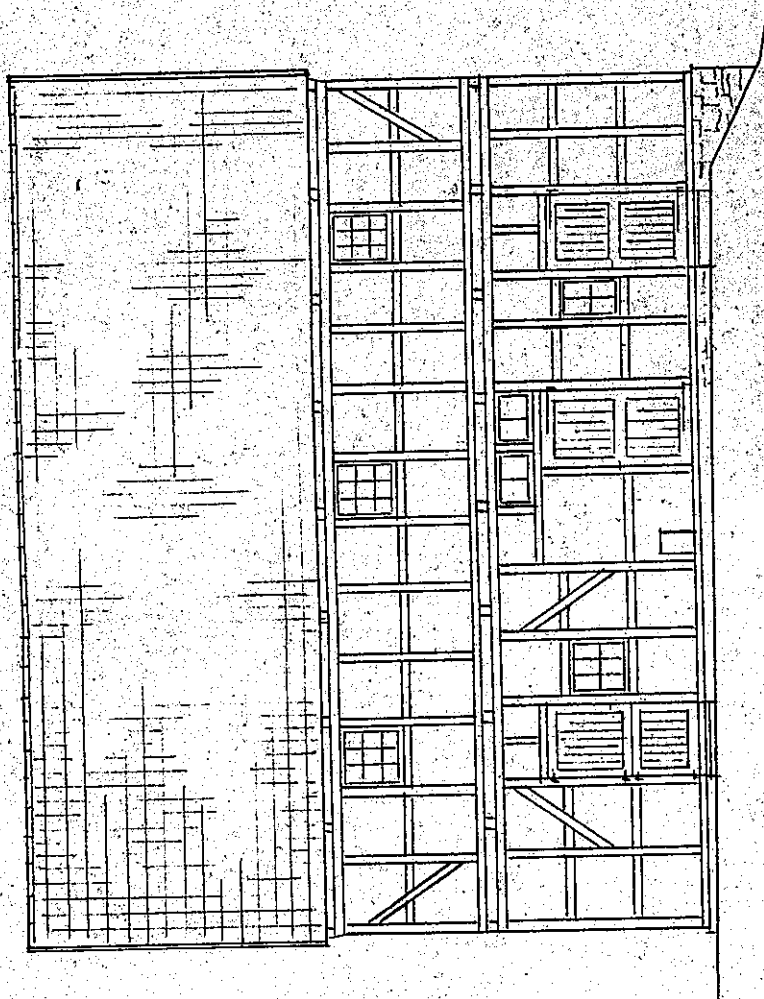
W. W. W.
 PROV. OBERBAURAT

101

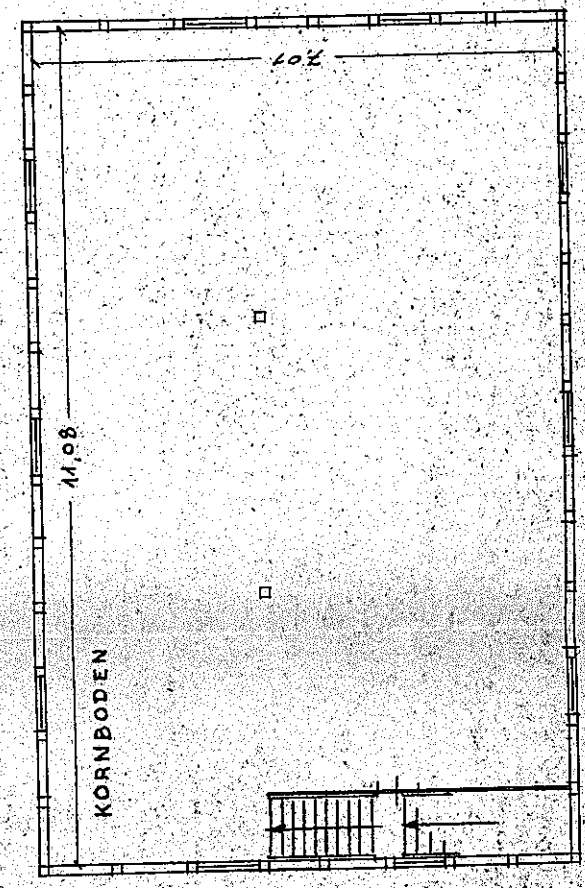
GUT STAPENHORSI.



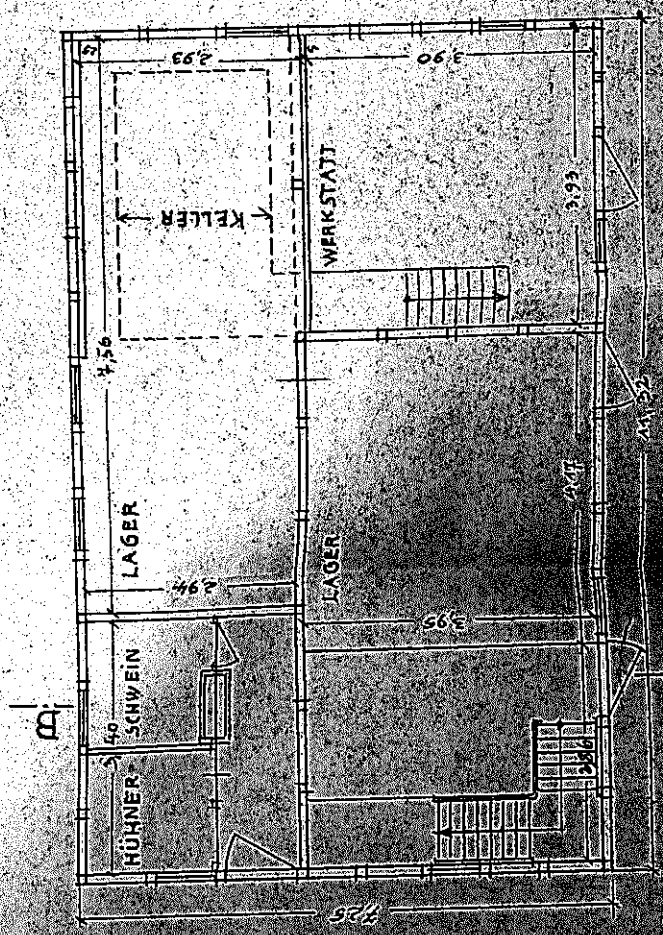
LÄNGSSCHNITT.



NORDOSTSEITE



OBERGESCHOSS



ERDGESCHOSS

