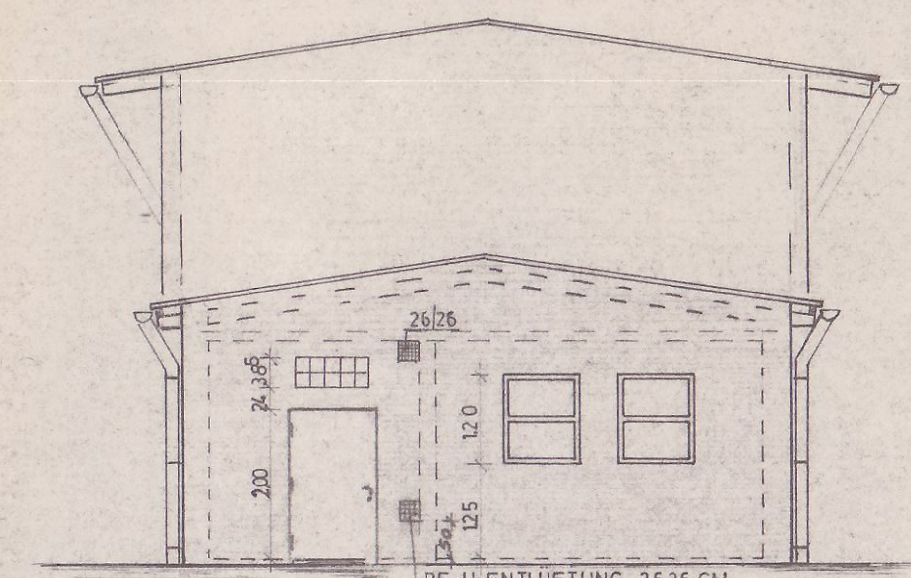
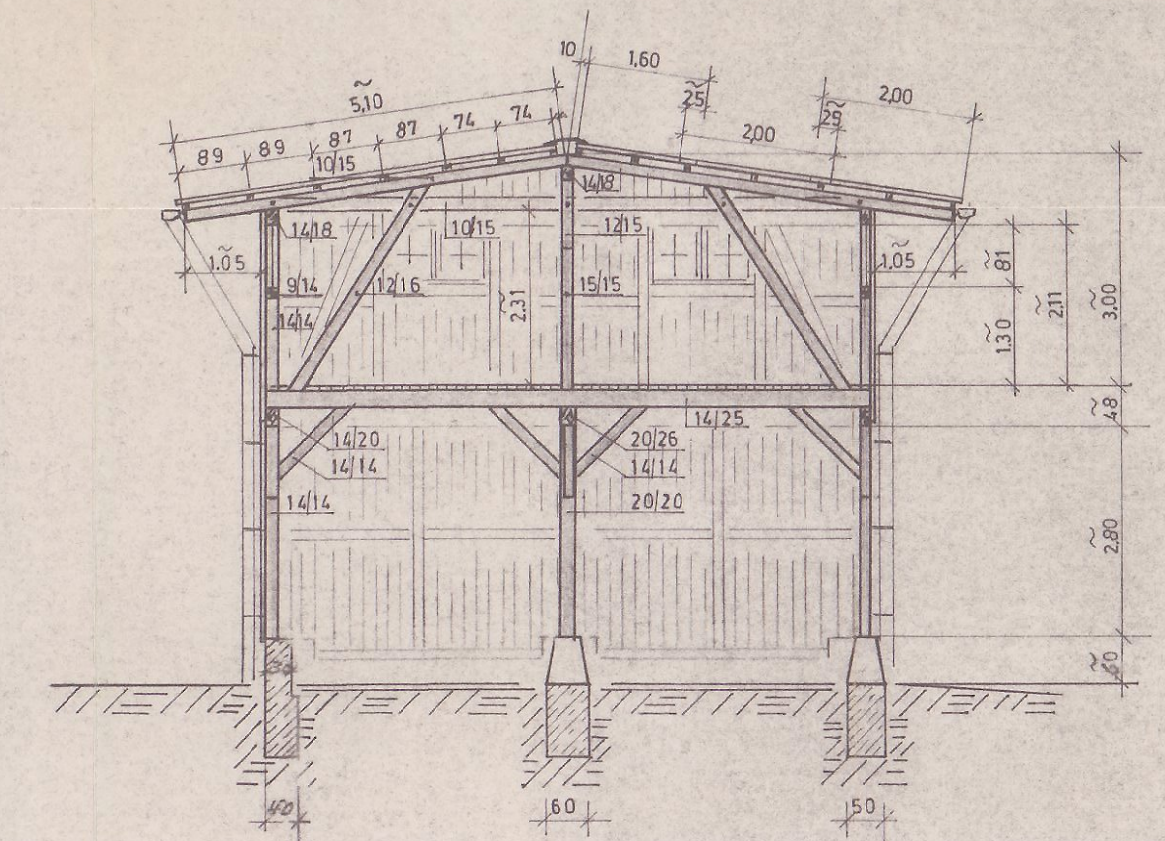


ANSICHT VON NORDEN

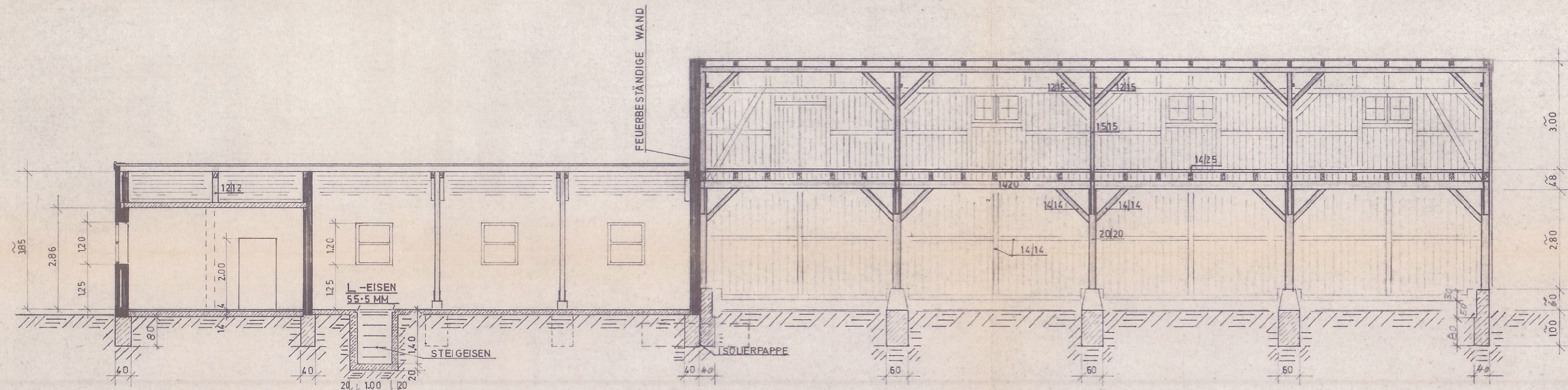


ANSICHT VON OSTEN

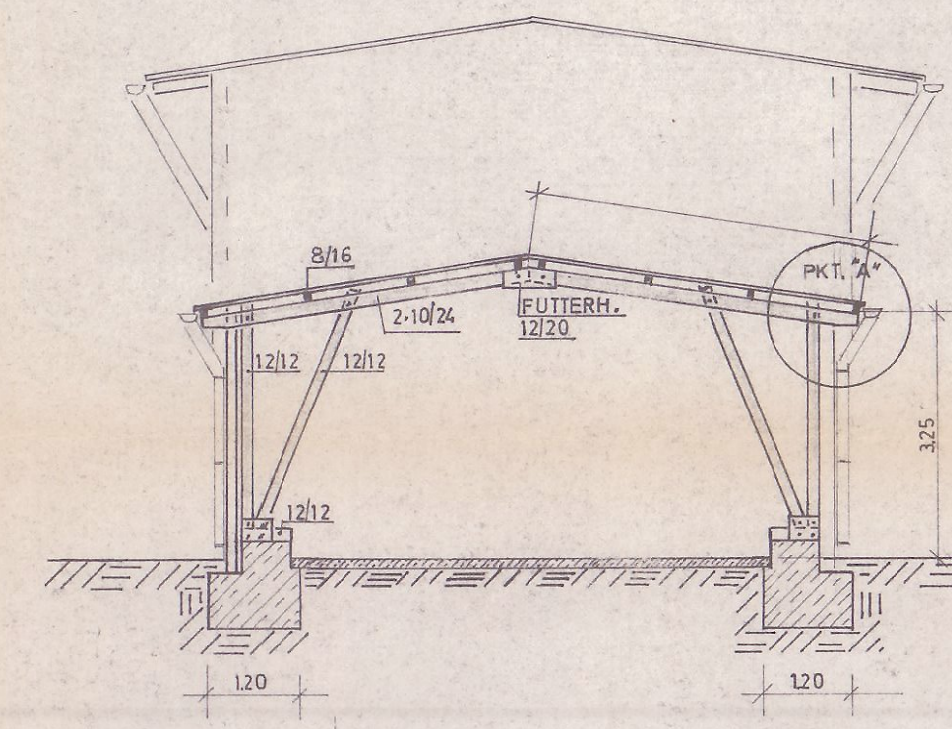


SCHNITT A-A

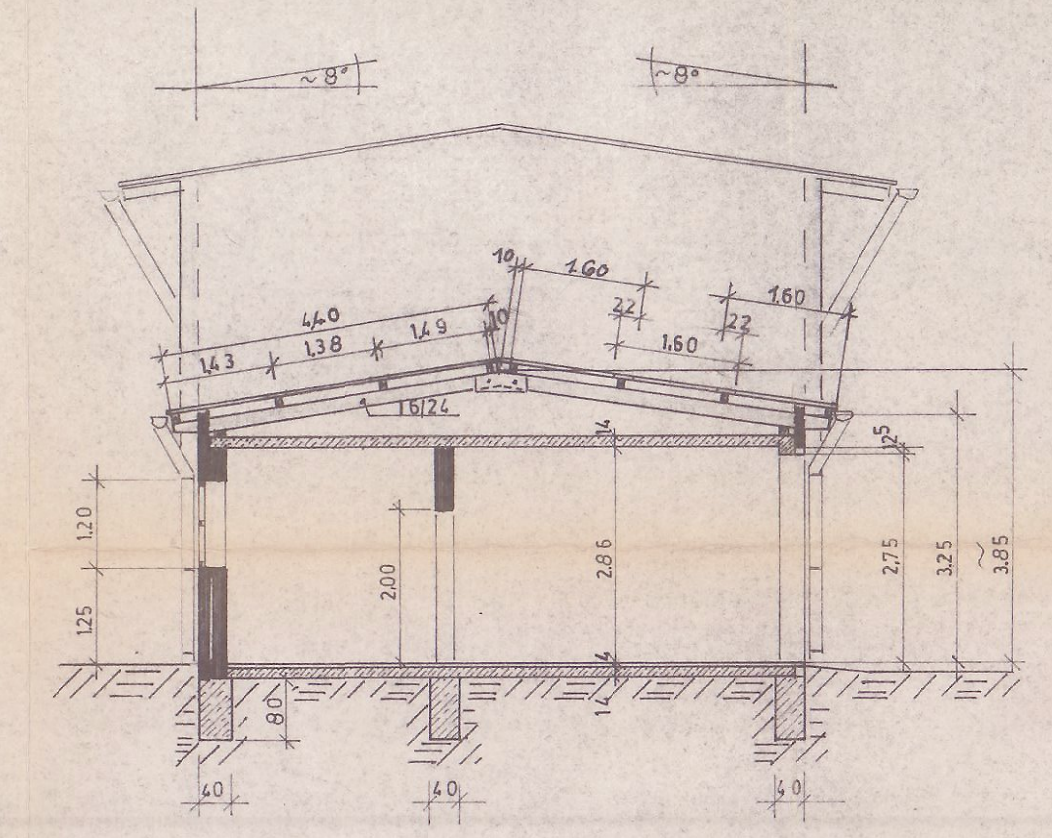
DACHBEDECKUNG WELLFULGURIT PROFIL A  
FARBTON BRAUN



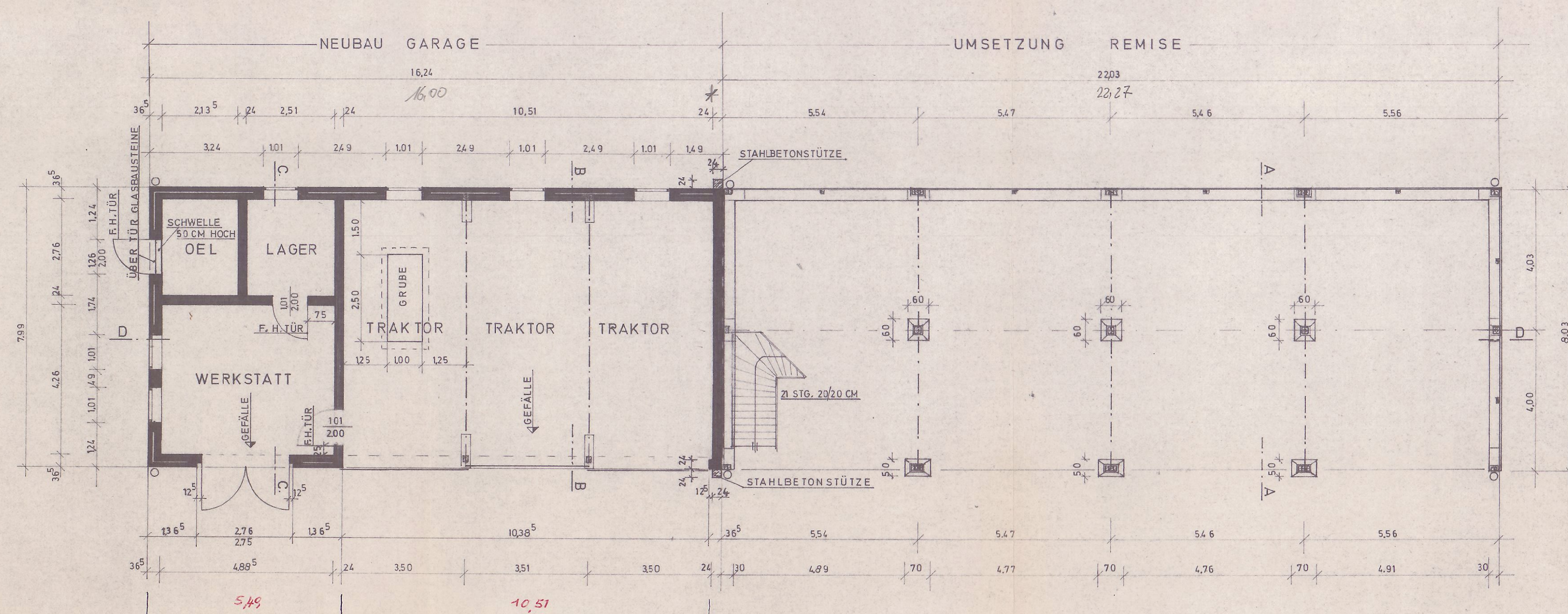
SCHNITT D-D



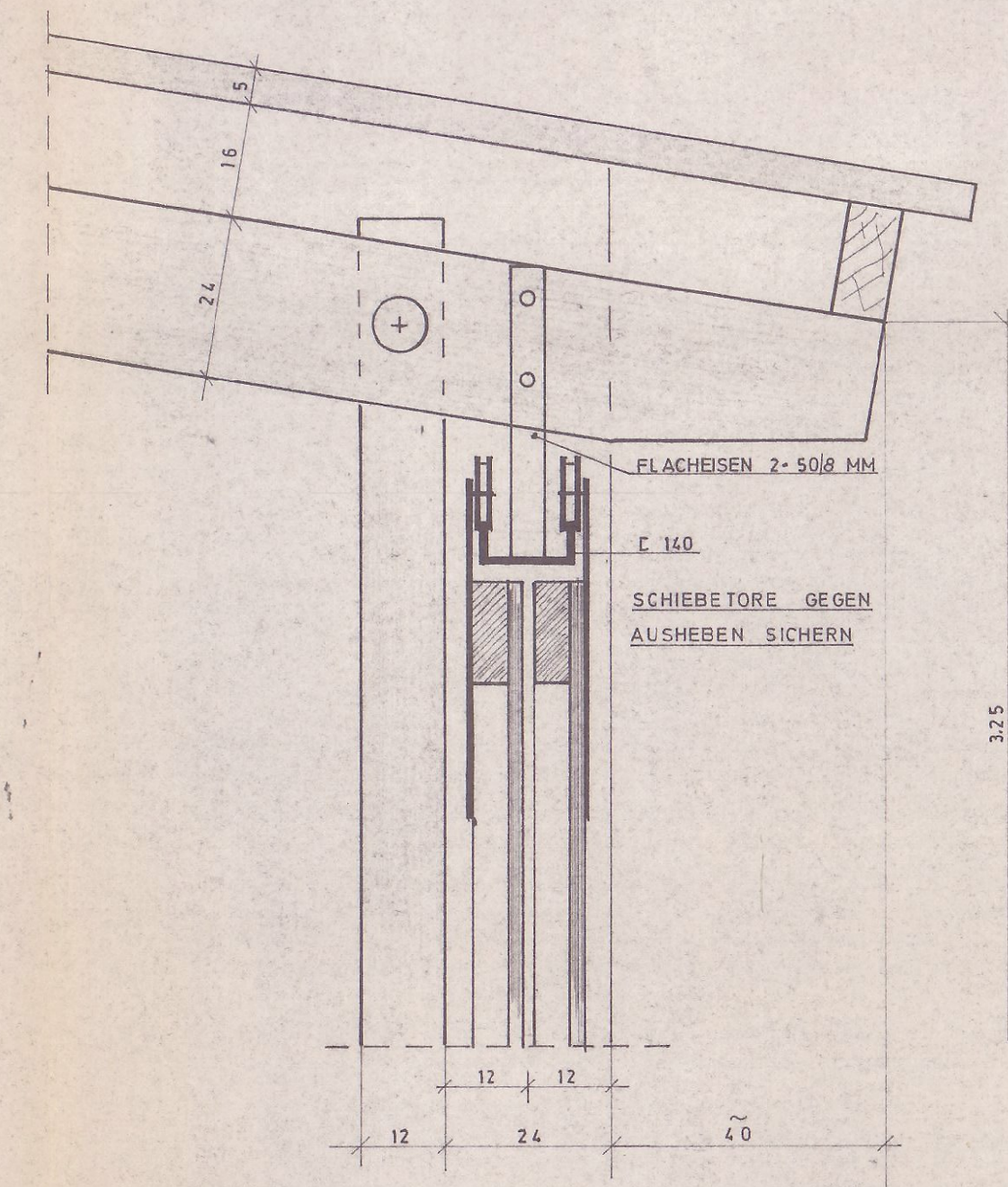
SCHNITT B-B



SCHNITT C-C



GRUNDRISS



PUNKT "A" M. 1:10

ZEICHNUNG M. 1:100  
FÜR DEN NEUBAU EINER GARAGE  
UND DIE UMSETZUNG EINER REMISE  
DES LANDSCHAFTSVERBANDES  
WESTFALEN LIPPE

AUF GUT STAPENHORST LENGERICH

LENGERICH/MÜNSTER IM MÄRZ 1970

DER BAUHERR:

DER ARCHITEKT: *Ing. Fr. Siegmund*  
Architekt- u. Bauingenieur  
Lengerich i. W.  
4566 Post Ludbergen

207

