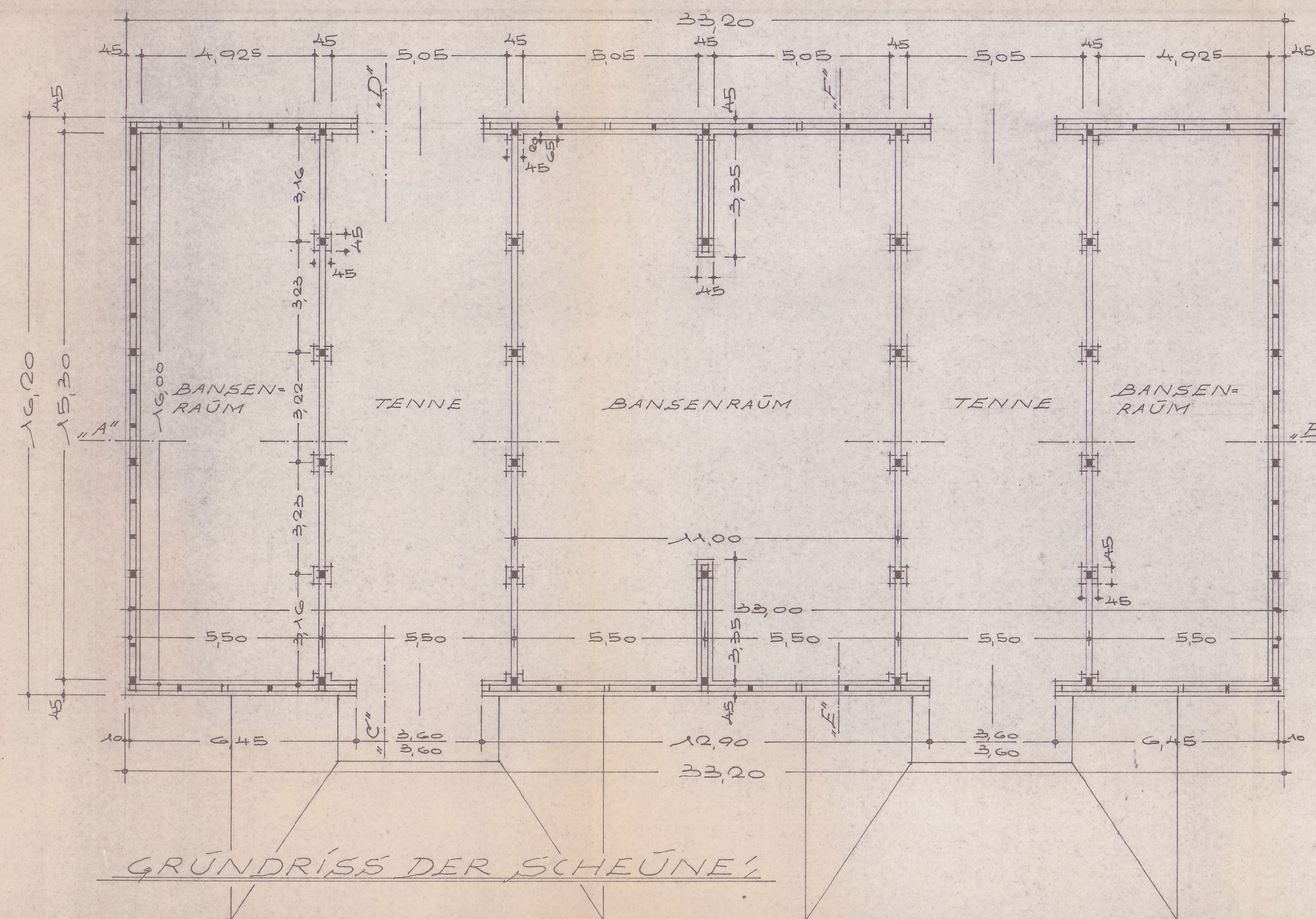
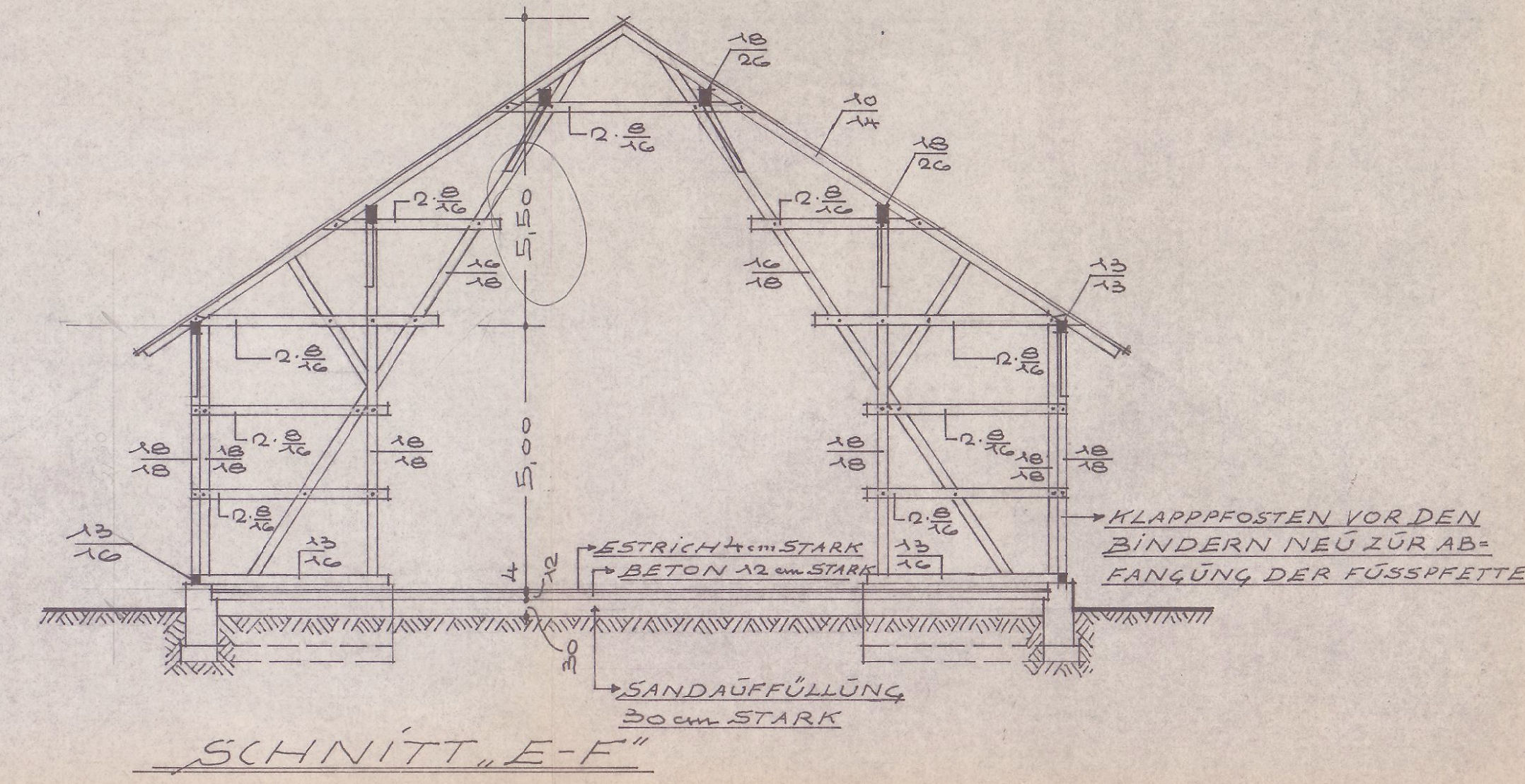
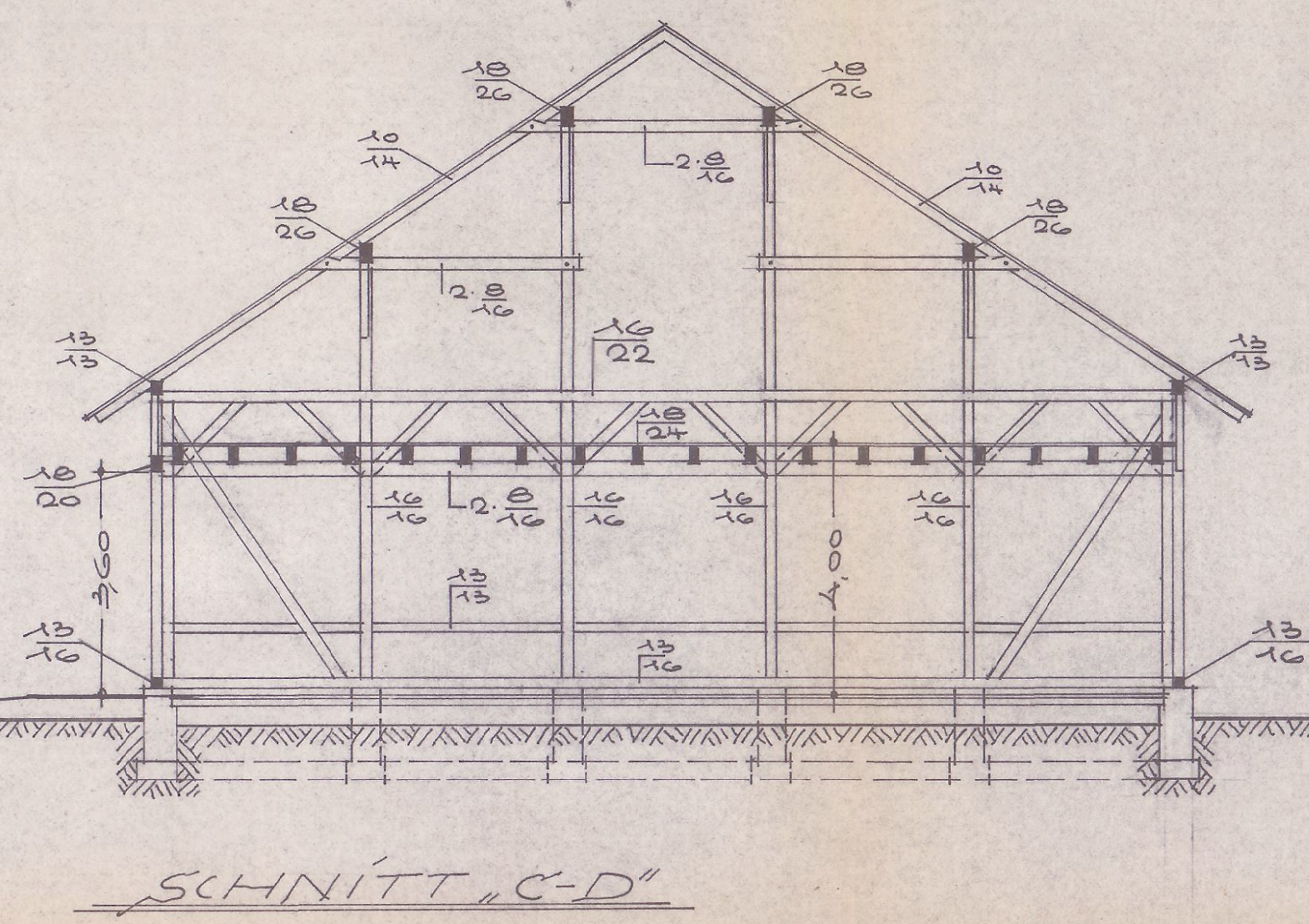
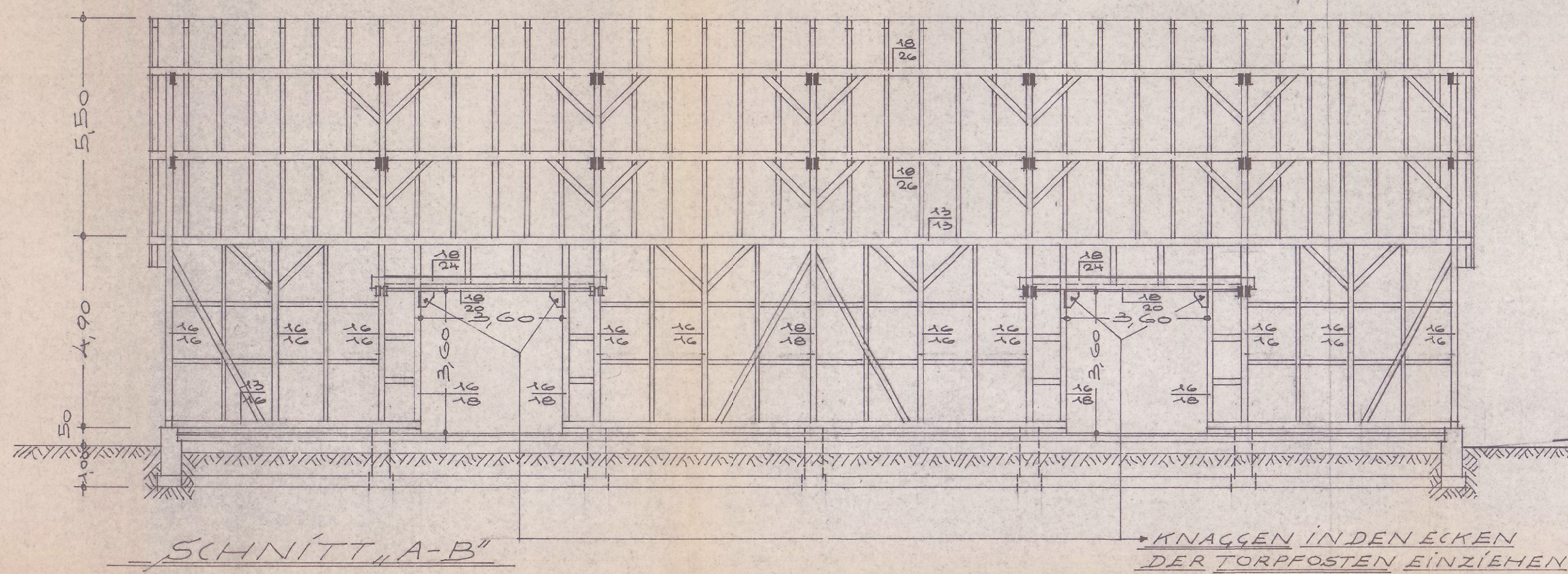
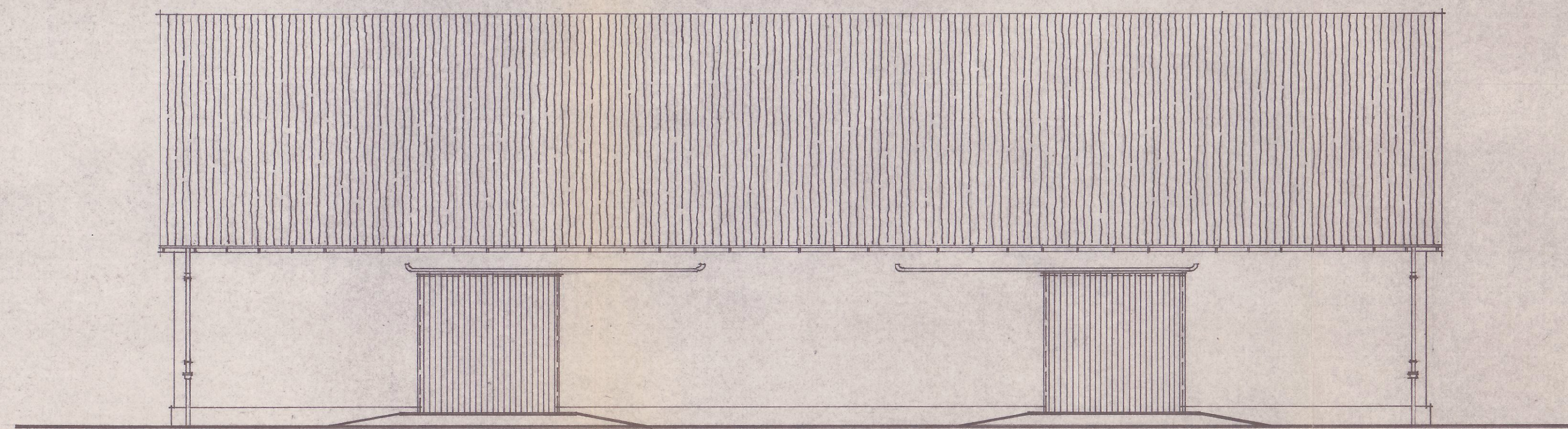


AUFBAU
DER SCHEUNE BEIM GÜT STAPENHORST
M 1:100



BEMERKUNG:
I VORHANDENES HOLZ
II NEUE HÖLZER



LANDSCHAFTSVERBAND WESTF. ALLEN-L. I. P. E.
HOCHBAUABTEILUNG
26369, SCHÜLTE
26369, SCHÜLTE
MONAT 28. 3. 1909
I. A.
Landesbau-
LANDESBAUDIREKTOR