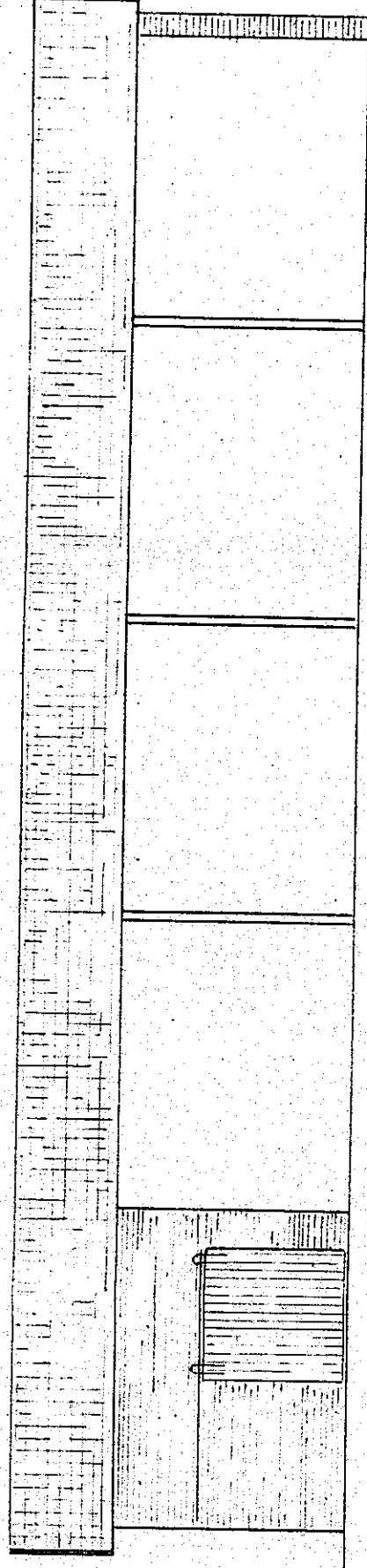
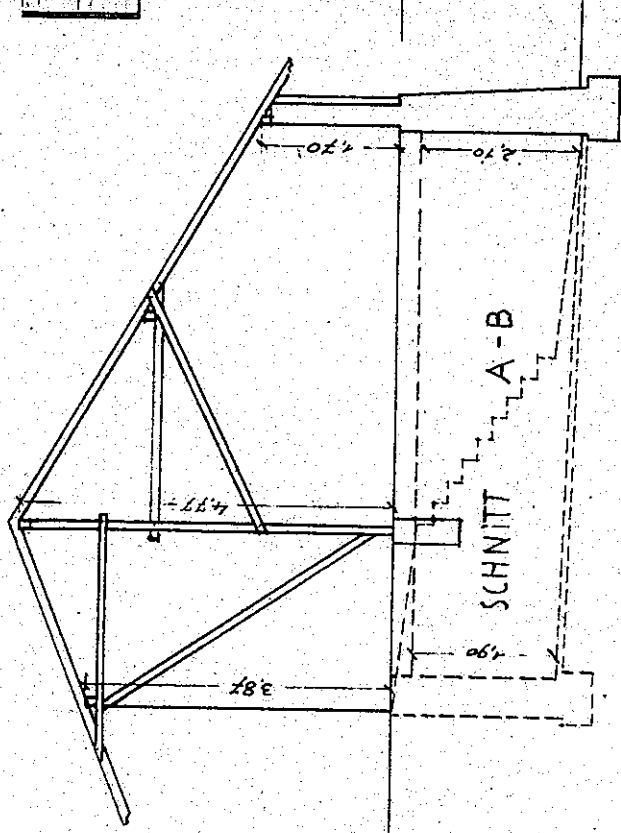
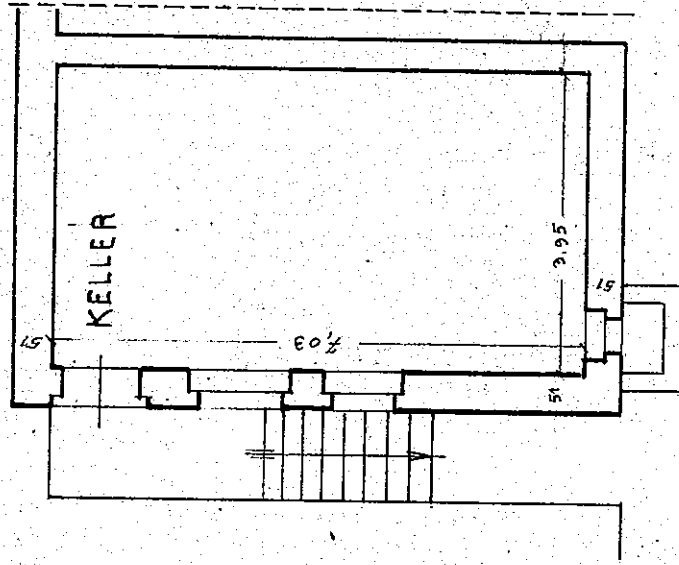


WAGEN-UND GESCHIRRSCHUPPE

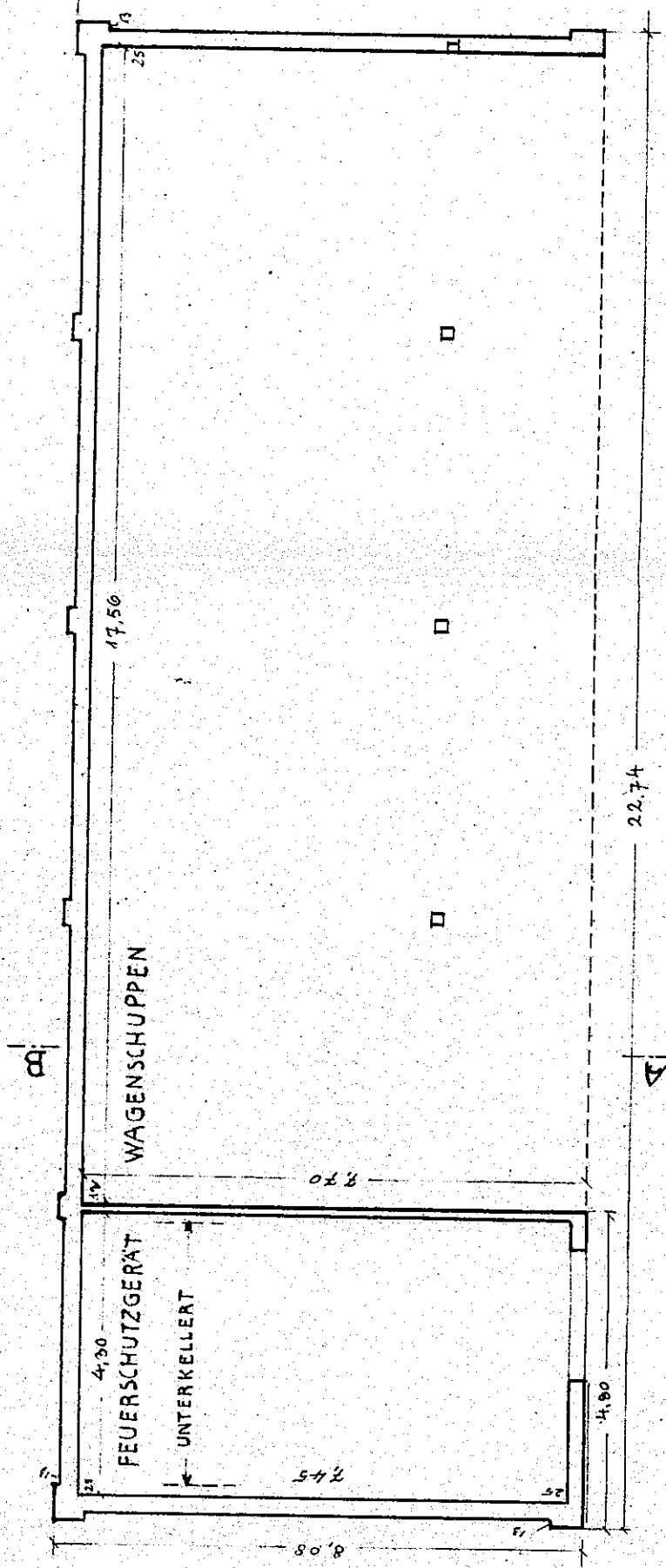
M. 1:100.



SÜDWESTSEITE



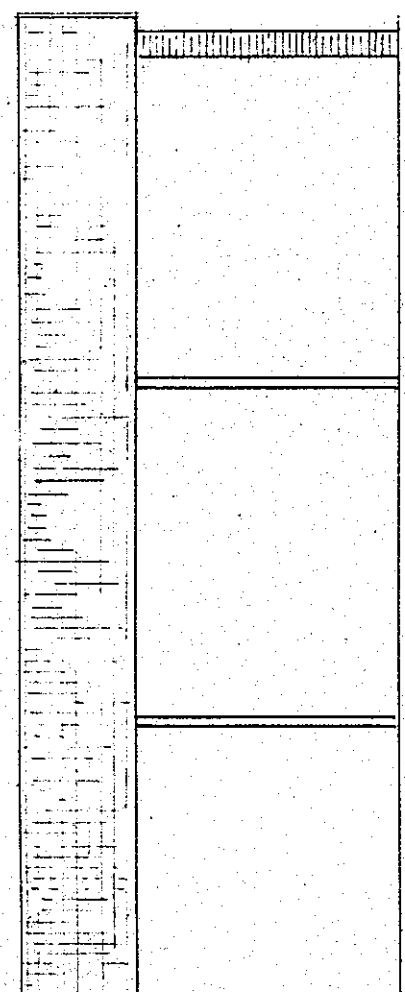
GRUNDRISS DES KELLERS



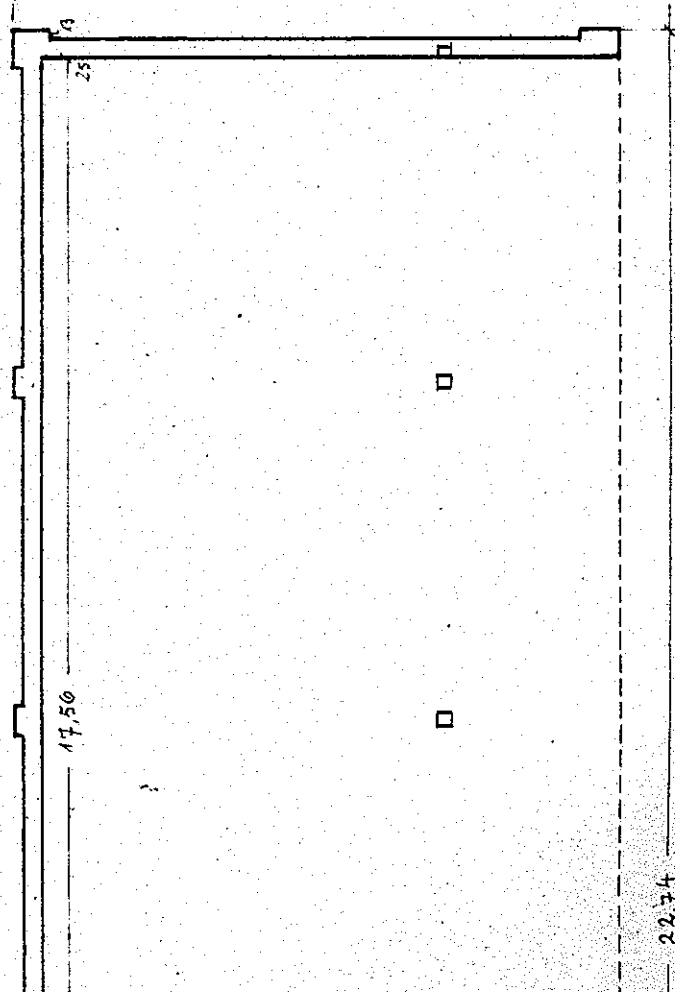
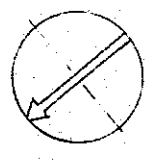
GRUNDRISS

UND GESCHIRRSCHUPPEN,

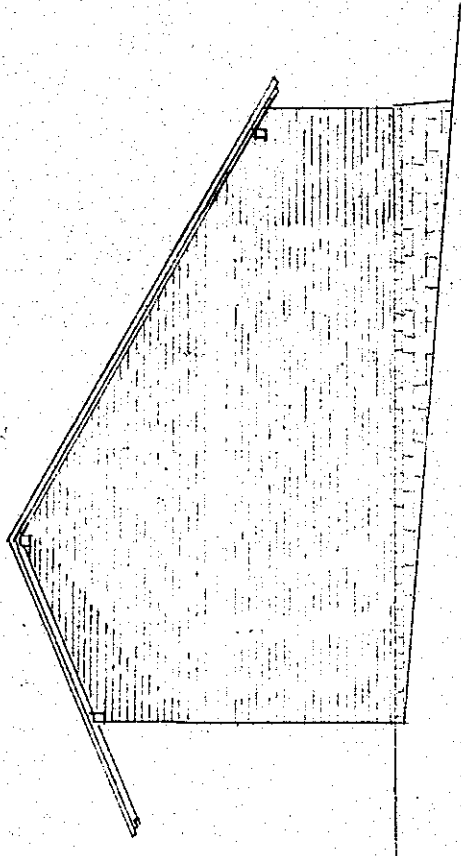
M. 1:100,



SÜDWESTSEITE



GRUNDRISS



OSTSEITE

Proj. Ansicht LENGERICH - GUT STAPENHORST
Haus WAGEN- u. GESCHIRRSCHUPPEN
Beh. Fläche 269,40 qm
Beh. Raum
Aufgenommen OKTOBER 1951
Sachbearbeiter BREDE
Münster, den 4. NOVEMBER 1951
Verwaltung des Provinzialverbandes
Westfalen
Hochbauabteilung
I. A.
Breder
PROV. OBERBAURAT